

KONTENER AGREGATU PRĄDOTWÓRCZEGO GI 44S

AGREGAT PRĄDOTWÓRCZY  
GI 44S

PANEL  
A60

TZT

TWG

SZR 160A

WG-1S

FB  
MONITOR BIS

TA-01

RT-01

YK5x35  
KE

DVK110 AROT  
L=28M

DVK110 AROT  
L=6 M

YK4x25-ZASILANIE Z GENERATORA

YK5x4x1-SIEROWANIE

YK3x2,5-ZAS. POTRZEB. WŁASNYCH AGREGATU

YK5x4x1-MONITORING

YK5x4x1-MONITORING

YK2x1,5-SIEROWANIE OG

YK2x1-DO WYL. SEKCJI NIEZERW. TR-01

YK5x70-ZASILANIE TA-01

DVK110 AROT L=28 M

YK4x120  
ZASILANIE Z SIECI ZE

UWAGA: Rysunek opracowano według warunków technologicznych firmy BIO-TECH,  
zasilanie awaryjne wg. technologii firmy EPS SYSTEM

STAROSTWO POWIATOWE  
w Piotrkowie Trybunalskim  
Aleje 3-go Maja 33  
97-300 Piotrków Tryb.

UWAGI:  
1. WSZYSTKIE KABLE UKŁADAĆ W KANALIZACJI KABLOWEJ WYKONANEJ RURĄ DVK AROT POMIĘDZY:  
SZR - AGREGAT : 1X DVK110-1X DVK110 L=6 M  
SZR - PANEL MONITOR BIS I ROZDZIELNIA TA-01 W BUDYNKU TECHNICZNYM : 2X DVK110 L=28 M  
2. WYKONANIE KANALIZACJI KABLOWEJ I OKABLOWANIA JAK NA SCHEMACIE PO STRONIE WYKONAWCY INSTALACJI  
3. AGREGAT PRĄDOTWÓRCZY GI 44S Z PANELEM STERUJĄCYM A60, SZR 160A, PANEL MONITORUJĄCY BIS - DOSTAWA I MONTAŻ -  
OZNACZENIA:  
SZR 160A - UKŁAD SAMOCZYNNEGO ZAŁĄCZANIA REZERWY ZŁOKALIZOWANY W ZESTAWIE TABLIC ZASILAJĄCYCH TZT NA FUNDAMENCIE  
Z LAMINATU PRZY PŁACU NA AGREGAT PRĄDOTWÓRCZY ZGODNIE Z PLANEM ZAGOSPODAROWANIA TERENU W ODLEGŁOŚCI 6M OD  
AGREGATU  
TWG - GŁÓWNY WYŁĄCZNIK PRĄDU ZŁOKALIZOWANY W ZESTAWIE TABLIC ZASILAJĄCYCH TZT PRZY SZR 160  
GI 44S - AGREGAT PRĄDOTWÓRCZY 44kVA/35 KW WOLNOSTOJĄCY W OBIUDOWIE KONTENEROWEJ O WYMIARACH : DŁUGOŚĆ 2,4 M  
: SZEROKOŚĆ 1,0 M ; WYSOKOŚĆ 1,3 M POSADOWIONY NA FUNDAMENCIE BETONOWYM ZGODNIE Z PLANEM ZAGOSPODAROWANIA  
TERENU  
MONITOR BIS - PANEL MONITORUJĄCY STAN PRACY AGREGATU PRĄDOTWÓRCZEGO ZAINSTALOWANY W BUDYNKU TECHNICZNYM W  
POM. 05 PRZY ROZDZIELNI TA-01  
TA-01 - GŁÓWNA ROZDZIELNICA ELEKTRYCZNA OBIĘKTU ZAINSTALOWANA W BUDYNKU TECHNICZNYM POM. NR. 05  
RT-01 - GŁÓWNA ROZDZIELNICA TECHNOLOGICZNA OBIĘKTU ZAINSTALOWANA W BUDYNKU TECHNICZNYM POM. NR. 05  
EB - ZEWNĘTRZNY STOP AWARYJNY AGREGATU - PRZYGOISK IR TYPU PRZYTOSIŃ - PRZĘKRĘĆ W OBIUDOWIE ALARMOWEJ WG-1S

Zmiany:	Opis:	Data:	Nazwisko:	Podpis:
BUDOWA OCZYSZCZALNI ŚCIEKÓW W NIECHCICACH, GM. ROZPRZA				
Określenie:	Wzrost:	Data:	Podpis:	
Branża:	Instalacje elektryczne	02E	11.2005-02.2007	P 10-079006
Stanowisko:	Instalacje elektryczne	02E	11.2005-02.2007	P 10-079006
Imię i Nazwisko:	Int. i Nazwisko:	Podpis:		
Projektant:	Projektant:	Podpis:		
Opis:	Opis:	Podpis:		
Instalacje elektryczne	Instalacje elektryczne	Podpis:		
Budynek techniczny	Budynek techniczny	Podpis:		
Schemat strukturalny	Schemat strukturalny	Podpis:		
Instalacji zasilającej	Instalacji zasilającej	Podpis:		

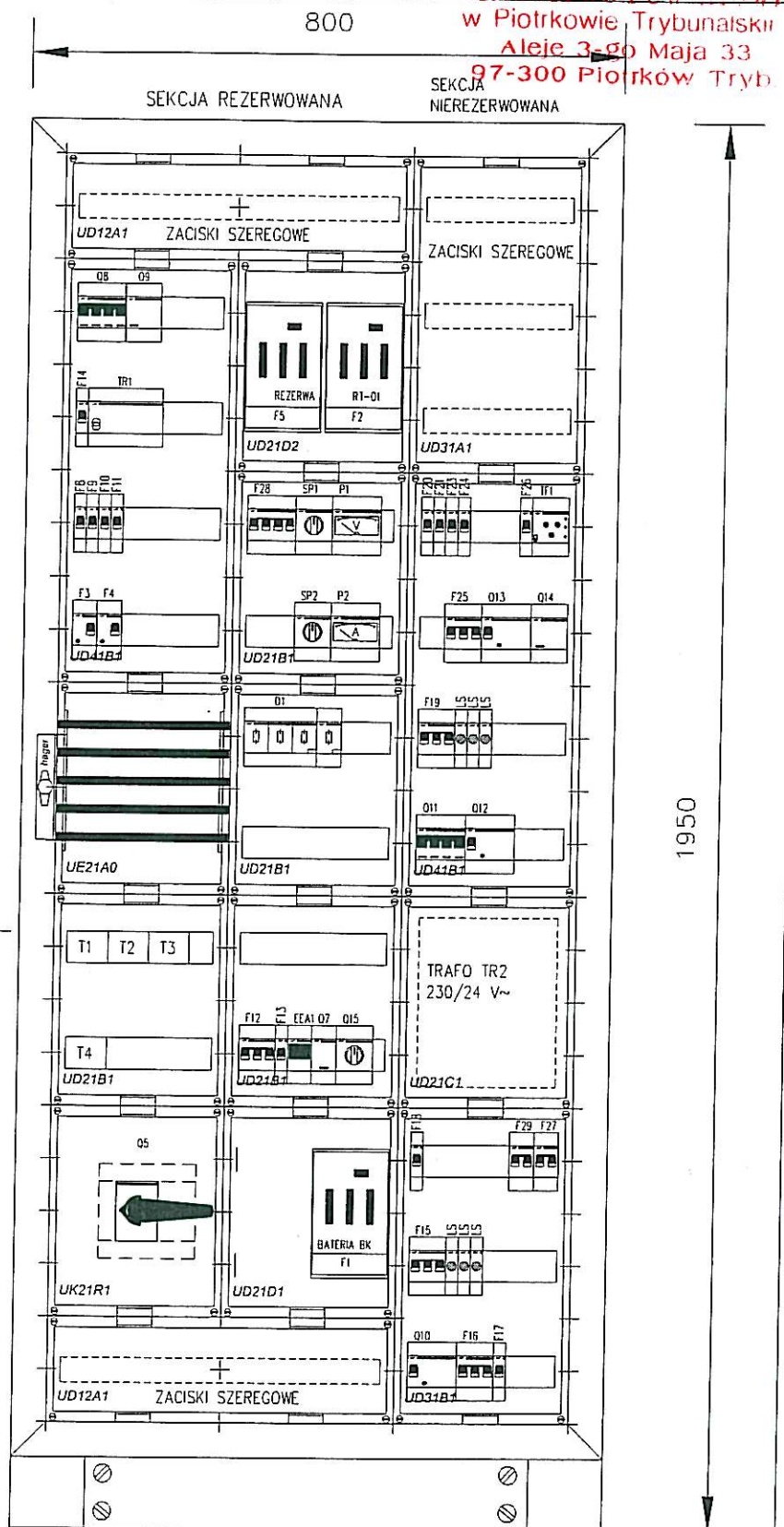
**BIURO OBSŁUGI INWESTYCYJNEJ  
I PROJEKTOWANIA**

97-300 PIOTRKÓW TRYB. UL. LUDOWA 13

TEL (044) 647 24 69

# ROZDZIELNIA TA-01

TYP HAGER UNIVERS  
SZAFA STOJĄCA FA23K  
IP54/I 3-POŁOWA  
DRZWI RZEŹROCZYSTE  
GŁĘBOKOŚĆ -275 mm  
ZESTAWIENIE  
MONTAŻOWE  
ROZDZIELNI TA-01 W  
CZĘŚCI OPISOWEJ

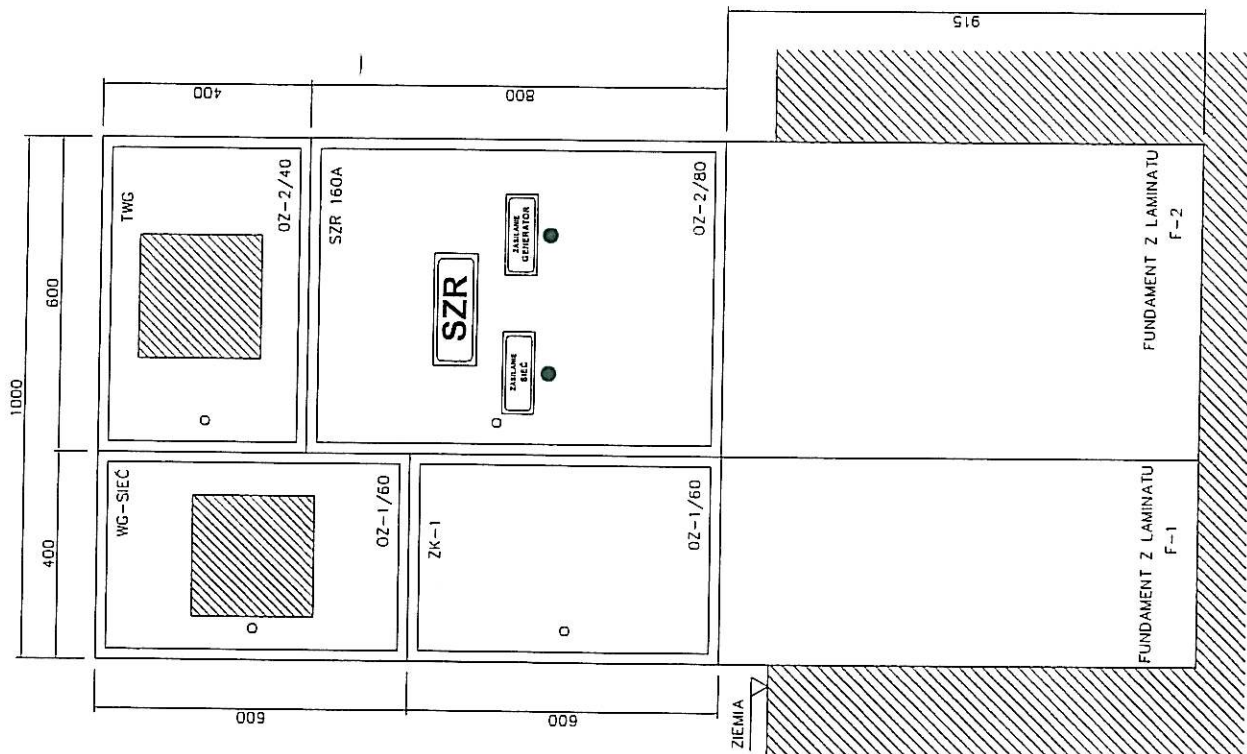


UWAGA: Rysunek opracowano według warunków technicznych firmy BIO-TECH, zasilanie awaryjne wg. technologii firmy EPS SYSTEM

<b>Obiekt:</b> BUDOWA OCZYSZCZALNI ŚCIEKÓW W NIECHCICACH, GM. ROZPRZA		<b>Indeks:</b> 04E STADIUM PB	<b>Data:</b> 11.2006-02.2007 Skala 1:10	<b>Rys. Nr:</b> R00 P 10-079/06 EL 04.00
<b>Branża:</b> INSTALACJE ELEKTRYCZNE				
<b>Rysunek:</b> BUDYNEK TECHNICZNY PLAN ROZDZIELNICY TA-01		<b>Imię i Nazwisko:</b> mgr inż. Wiesław Wiat mgr inż. Adrian Bujak inż. Marek Supik	<b>Nr uprawnień:</b> UAN/III/7342/49/96 UAN/III/7342/56/97	<b>Podpis:</b> <i>[Signature]</i>
<b>BIURO OBSŁUGI INWESTYCYJNEJ I PROJEKTOWANIA</b>				
97-300 PIOTRKÓW TRYB. UL. LUDOWA 13				
TEL. (044) 647 24 69				



ZESTAW TABLIC zasilających i SZR 160  
ELEWACJA



Uwagi:

1. Wszystkie szafki izolacyjne termoutwardzalne wg Katalogu PELMET lub równorzędne
2. Szafki i aparaty oznaczone \* przystosować do opłombowania
3. Wykonać ostony pól w tabl. WG, TWG stosować ostony izolacyjne przeźroczyste)
4. Zewnętrzzną elewację rozdzielnic opisać schematem jednokreskowym
5. Pod aparatami we wnętrzu tablicy umieścić sztyldziki z opisem
6. Głębokość wszystkich szafek 250mm
7. Pola odpływowe wyposażać w ostony izolacyjne

UWAGA: Rysunek opracowano według warunków technologicznych firmy BIO-TECH, zasilanie awaryjne wg technologii firmy EPS SYSTEM

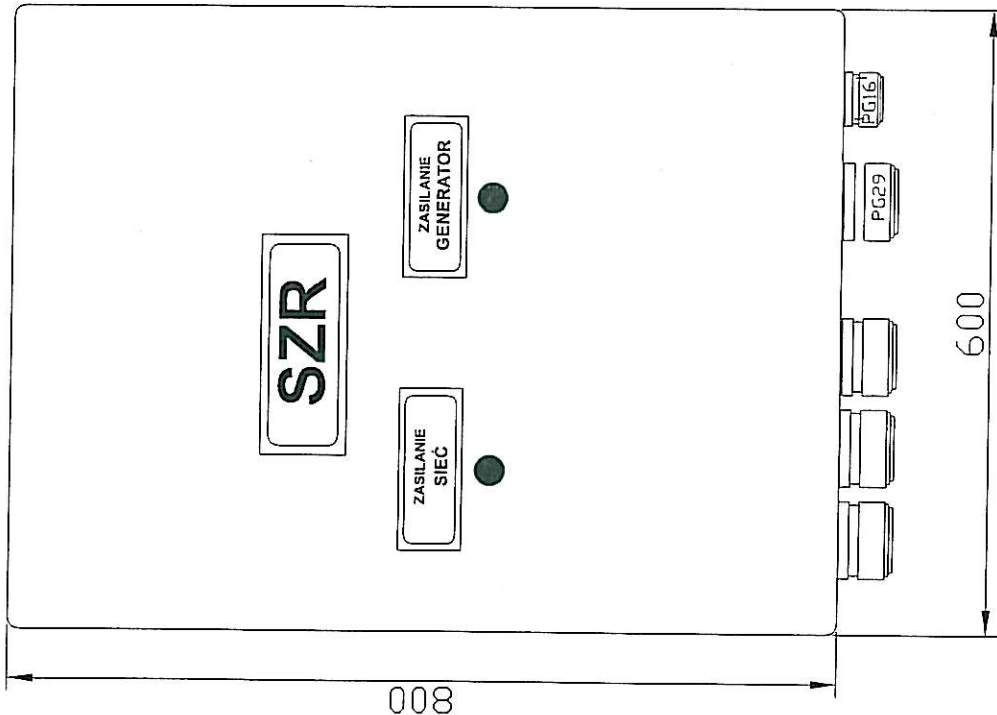
Zamawiający	Opis	Data	Nazwa	Podpis
Obiekt:	BUDOWA OCZYSZCZALNI ŚCIEKÓW W NIECHCICACH, GM. ROZPRZA	05E	05E	R00
Strona:	INSTALACJE ELEKTRYCZNE	11.2006-02.2007	05E	P 10-078006
Strona:	BUDYNEK TECHNICZNY PLAN ZESTAWU TABLIC ZASILAJĄCYCH I SZR 160	05E	05E	EL 05.00
Projektant:	mgr inż. Wiesław Woźniak	05E	05E	05E
Opracował:	mgr inż. Adrian Bujak	05E	05E	05E
Sprawił:	mgr inż. Marek Supik	05E	05E	05E
BIURO OBSŁUGI INWESTYCYJNEJ I PROJEKTOWANIA				
97-300 PIOTRKÓW TRYB. UL. LUDOWA 13				
TEL. (044) 647 24 69				

STAROSTWO POWIATOWE  
w Piotrkowie Trybunalskim  
Al. 3-go Maja 33  
05-000 Piotrków Tryb.

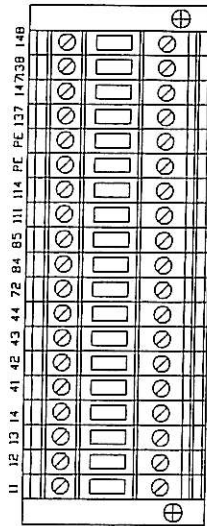
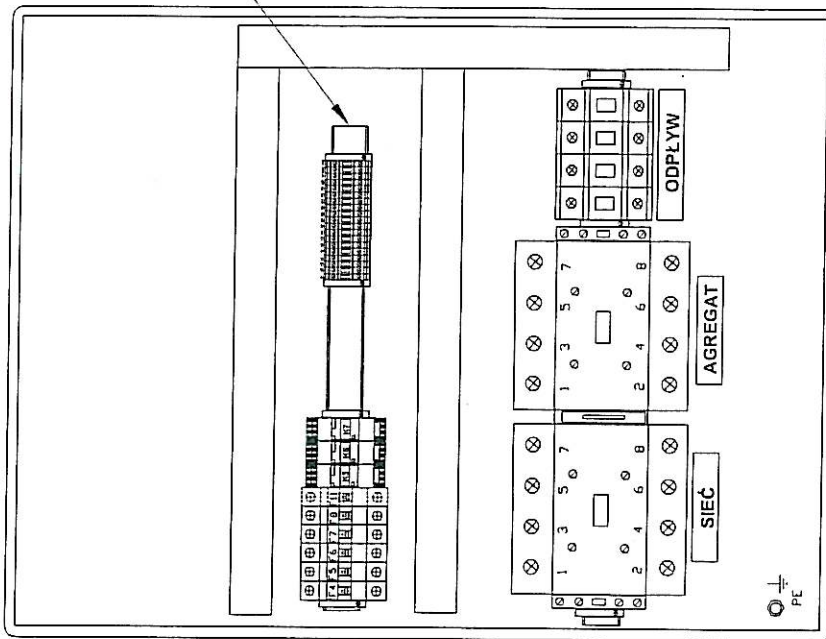




Widok drzwi SZR



Widok wnętrza SZR



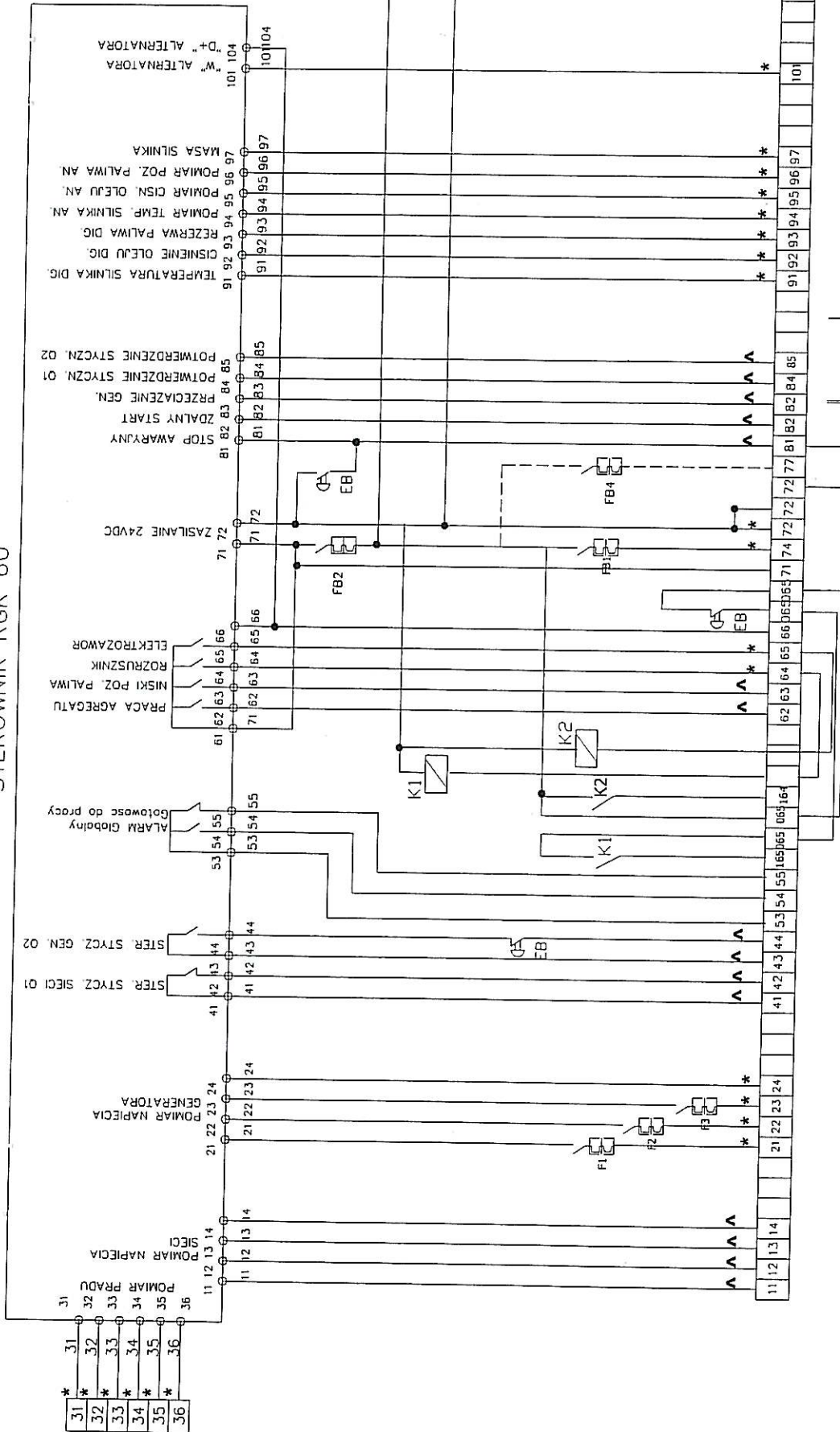
UWAGA: Rysunek opracowano według warunków technologicznych firmy BIO-TECH,  
zasilanie awaryjne wg. technologii firmy EPS SYSTEM

Zmiany		Opis		Data		Nazwisko		Podpis	
Opis:		BUDOWA OCZYSZCZALNI ŚCIEKÓW W NIECHCICACH, GM. ROZPRZA		Data:		R00		P 10-07/906	
Droster:		INSTALACJE ELEKTRYCZNE		Indeks:		07E		11.2006.02.2007	
Rysunek:		BUDYNEK TECHNICZNY SZR 160A ELEWACJA I WNĘTRZE		Stacja:		PB		E106A.03	
Projektant:		Inż. i Nazwisko		Nr uprawnień		Podpis		Data	
Projektant:		mgr inż. Wiesław Wódat		UAN/III/7342/49/96		No 10/07/906		11.2006.02.2007	
Opracował:		mgr inż. Adrian Bujak		UAN/III/7342/56/97		No 10/07/906		11.2006.02.2007	
Sprawdził:		inż. Marek Supik		UAN/III/7342/56/97		No 10/07/906		11.2006.02.2007	

**BIURO OBSŁUGI INWESTYCYJNEJ I PROJEKTOWANIA**

97-300 PIOTRKÓW TRYB. UL. LUDOWA 13  
TEL. (044) 647 24 69

# STEROWNIK RKG 60



## Legenda:

FB1 - 32 A	Zabezpieczenie obwodów sterowniczych silnika
FB2 - 10A	Zabezpieczenie obw. sterowniczych
FB3 - 3A	Zabezpieczenie ładowarki obw. wtórne
FB4 - 3A	Zabezpieczenie monitora BIS lub GSM - opcja
F9 - 3A	Zabezpieczenie ładowarki obw. pierwotne
F10 - 10A	Zabezpieczenie grzałki cieczy chłodzącej
F12 - 25/0,03	Wył. różnicowo prądowy
EB	Stop awaryjny

## EB zewnętrzny

- \* Do PW01
- ^ Do SZR100
- Opcja

BUD. TECHN.  
POM. US  
PRZY. PANELU  
MONITOR BIS

WG-1S

STAROSTWO POWIATOWE  
w Piotrkowie Trybunalskim  
Aleje 4-go Maja 33  
97-300 Piotrków Tryb.

Zmiany	Opis	Data	Nazwisko	Podpis
001	BUDOWA OCZYSZCZALNI ŚCIEKÓW W NIECHICACH, GM. ROZPRZA	08E	11.2006-02.2007	R00
002	INSTALACJE ELEKTRYCZNE	STADOM	PB	P 10-07906
003	BUDYNEK TECHNICZNY SCHEMAT PANELU STEROWANIA A60			EL 07.00
004	Imię i Nazwisko			
005	Projektował	mgr inż. Wiesław Wola		
006	Opracował	mgr inż. Adrian Bujak		
007	Sprowadził	inż. Marek Suplek		
008	Nr uprawnień	UW/III/7342/49/96		
009	Podpis			
010	UW/III/7342/56/97			

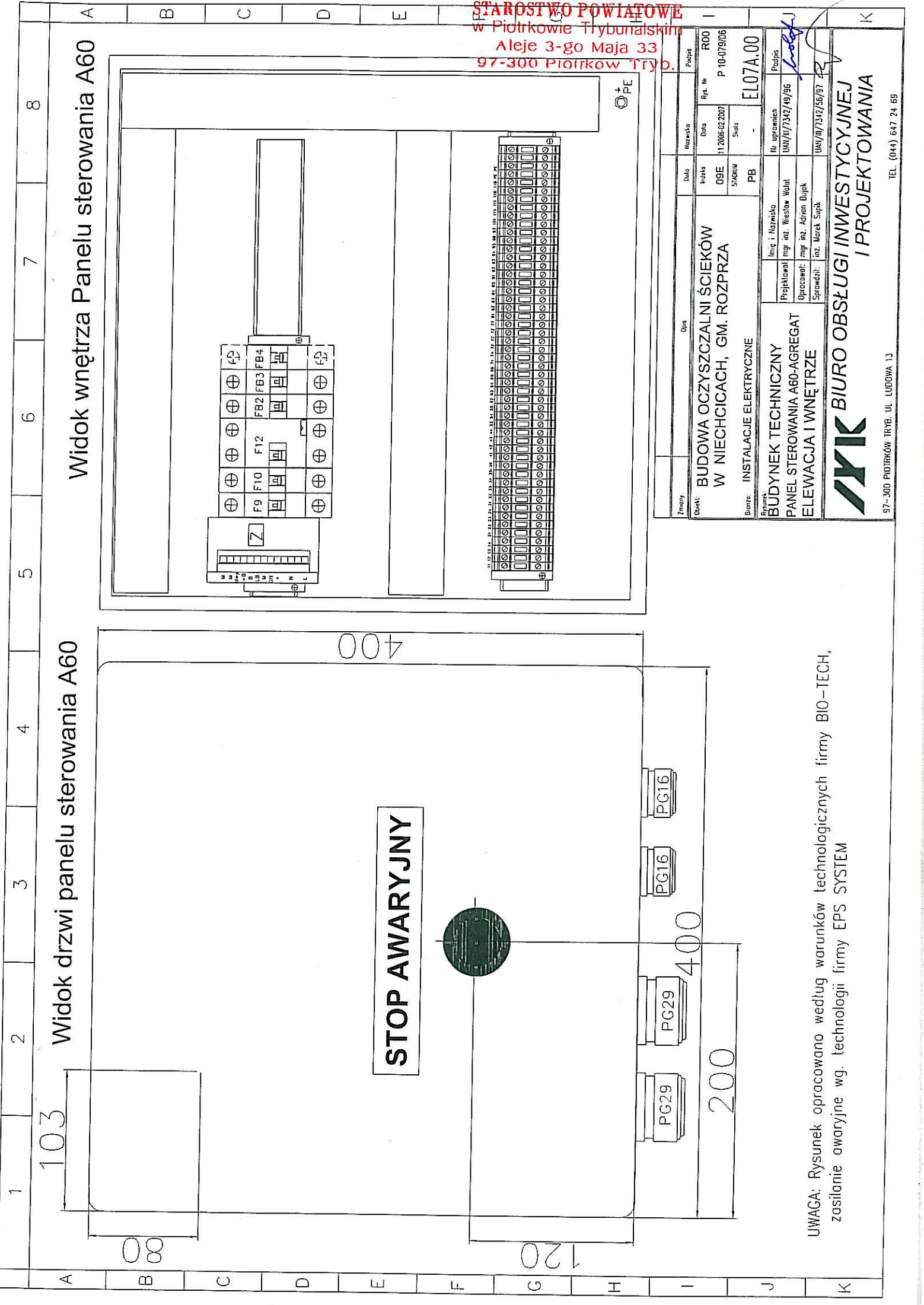
UWAGA: Rysunek opracowano według warunków technologicznych firmy BIO-TECH,  
zasilanie awaryjne wg. technologii firmy EPS SYSTEM

**BIURO OBSŁUGI INWESTYCYJNEJ  
I PROJEKTOWANIA**

97-300 PIOTRKÓW TRYB. UL. LUDOWA 13

TEL (044) 647 24 69

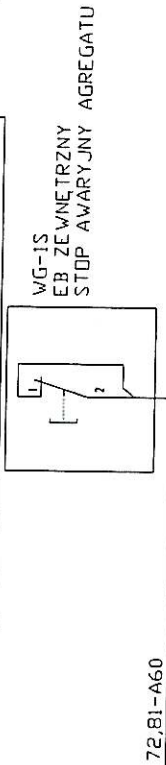
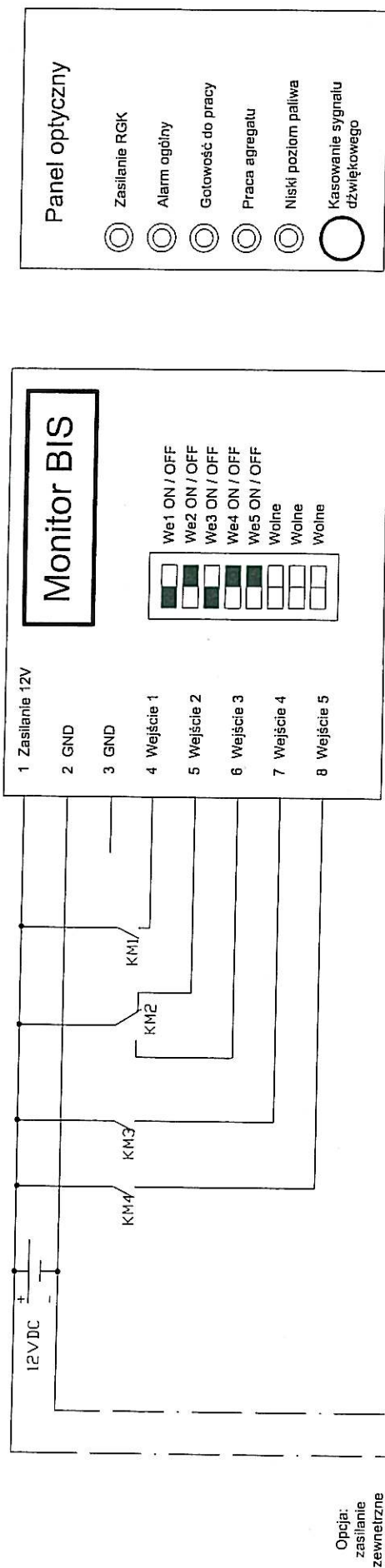




STAROSTWO POWIATOWE  
w Piotrkowie Trybunalskim  
Aleje 3-go Maja 33  
97-300 Piotrków Tryb.

Zmiany		Opis		Data		Wzrost		Rozp.		Podpis	
Opis:		BUDOWA OCZYSZCZALNI ŚCIEKÓW W NIECHCICACH, GM. ROZPRZA		11.02.2006		09E		P 10-079/06		R00	
Branża:		INSTALACJE ELEKTRYCZNE		PB		PB		-		EL07A.00	
Branża:		BUDYNEK TECHNICZNY		Inż. i Nazwisko		mgr inż. Wiesław Wójcik		Nr uprawnień		UAN/I/7347/49/96	
Branża:		PANEL STEROWANIA A60-AGREGAT		mgr inż. Adrian Bujak		Sprawdził:		int. Marek Supak		UAN/I/7347/56/97	
Branża:		ELEWACJA I WNIĘTRZE		Inż. i Nazwisko		mgr inż. Wiesław Wójcik		Nr uprawnień		UAN/I/7347/49/96	
Branża:		BIURO OBSŁUGI INWESTYCYJNEJ I PROJEKTOWANIA		Inż. i Nazwisko		mgr inż. Wiesław Wójcik		Nr uprawnień		UAN/I/7347/49/96	
Branża:		BIURO OBSŁUGI INWESTYCYJNEJ I PROJEKTOWANIA		Inż. i Nazwisko		mgr inż. Wiesław Wójcik		Nr uprawnień		UAN/I/7347/49/96	

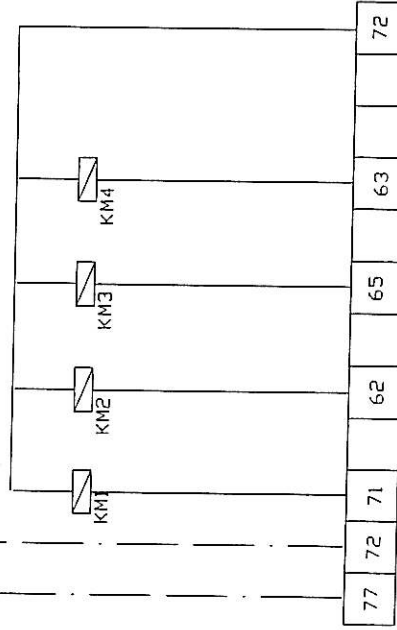
UWAGA: Rysunek opracowano według warunków technologicznych firmy BIO-TECH,  
zasilanie awaryjne wg. technologii firmy EPS SYSTEM



STAROSTWO POWIATOWE  
w Piotrkowie Trybunalskim  
Aleje 3-go Maja 33  
97-300 Piotrków Tryb.

### Legenda

KM1	Przełącznik - Zasilanie RGK
KM2	Przełącznik - Alarm/Gotowość
KM3	Przełącznik Praca agregatu
KM4	Przełącznik - Niski poziom paliwa



UWAGA: Rysunek opracowano według warunków technologicznych firmy BIO-TECH,  
zasilanie awaryjne wg. technologii firmy EPS SYSTEM

BUDOWA OCZYSZCZALNI ŚCIEKÓW  
W NIECHCICACH, GM. ROZPRZA

Instalacje elektryczne

BUDYNEK TECHNICZNY  
SCHEMAT PANELU  
MONITOR BIS

Imię i Nazwisko  
mgr inż. Wiesław Wójd  
Opracował: mgr inż. Adrian Bujak  
Sprawdził: inż. Marek Supik

Podpis  
10.07.2007  
P 10-07/9106  
EL 08.00

BIURO OBSŁUGI INWESTYCYJNEJ  
I PROJEKTOWANIA

97-300 PIOTRKÓW TRYB. UL. LUDOWA 13

TEL. (044) 647 24 69